

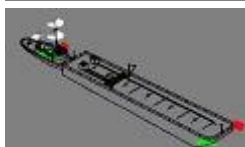
Doplňěk pravidel pro noční kolo soutěže

- Bóje musí být osvětleny červeným nebo zeleným světlem.
- Vlek musí být vybaven základním pozičním osvětlením.
- Tlačná vana musí být vybavena základním pozičním osvětlením.
- Noční plavby se může účastnit každé družstvo, jehož remorkéry budou vybaveny alespoň základním pozičním osvětlením.
- Během soutěžní plavby mohou být remorkéry osvětleny výhradně základním pozičním osvětlením nebo maketovým osvětlením pro plavidlo, které vleče nebo provádí tlačení.
- Během soutěžní plavby remorkéry nesmí používat přídavné reflektory, osvětlení paluby, osvětlení interiérů, případně jiné světelné či laserové zdroje.
- Během soutěžní plavby není povoleno osvětlovat soulodí externím světelným zdrojem.
- Během soutěžní plavby není povoleno používat žádné navigační pomůcky s výjimkou mapky na anténě RC vysílače, která může být osvětlena.
- Během soutěžní plavby není povoleno použití tzv. "čelovek". Lze je mít nasazené, ale musí být zhasnuté. Čelovky mohou svítit do okamžiku, než rozhodčí vydá povel "START"

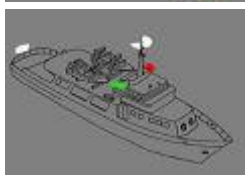
Povolená poziční osvětlení pro noční plavbu v tug towingu



Předepsané poziční osvětlení **vleku** pro tug towing, který remorkéry vleče. Na délce vleku nezáleží.



Předepsané poziční osvětlení **tlačné vany** pro tug towing, kterou tlačné remorkéry tlačí. Na délce tlačné vany nezáleží.



První varianta základního pozičního osvětlení modelu **remorkéru** pro tug towing, bez ohledu na kategorii.



Druhá varianta základního pozičního osvětlení modelu **remorkéru** pro tug towing, bez ohledu na kategorii.



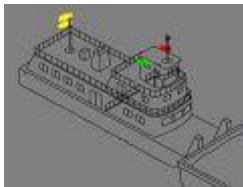
První varianta pozičního osvětlení modelu **remorkéru** pro tug towing, který provádí vlečení v kategorii lehký nebo těžký tug towing.



Druhá varianta pozičního osvětlení modelu remorkéru pro tug towing, který provádí vlečení v kategorii lehký nebo těžký tug towing.



První varianta pozičního osvětlení modelu **remorkéru** pro tug towing, který provádí tlačení v kategorii tlačné remorkéry.



Druhá varianta pozičního osvětlení modelu **remorkéru** pro tug towing, který provádí tlačení v kategorii tlačné remorkéry.