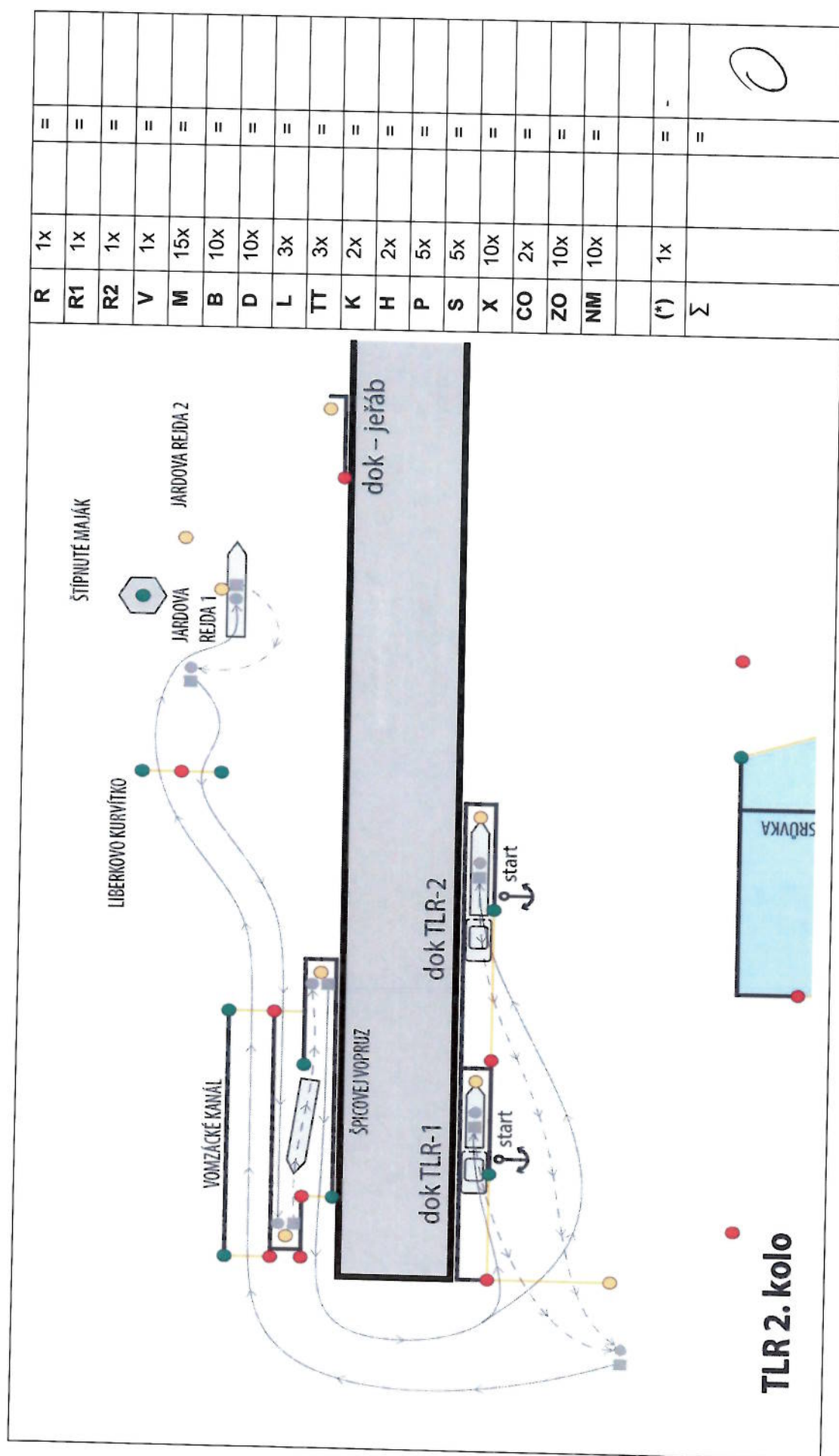


NÁZEV TÝMU	323 TLAUČA	ROZHODČÍ	VLÍTEK	ČASOVÝ LIMIT	d
KURS	2.	KATEGORIE	LT-TR1	DOSAŽENÝ ČAS	4:34
R1/R2	Č. TRAPSLUH	NAPOMENUTÍ		ČAS UKONČENÍ PLAVBY	

Ver. 1.8



TLR 2. kolo

R1 – každý penalizovaný dotyk čelního remorkéru, R2 – každý penalizovaný dotyk zadního remorkéru, R – každý penalizovaný dotyk volného remorkéru, V – každý penalizovaný dotyk vleku, M – každá minutá branka, B – každá minutá samostatná bójka z nesprávného směru nebo strany, D – vybočení z plavební dráhy nebo kanálu, L – rozpojení / rozvázání vlečného lana, TT – každá nepovolená manipulace trupem o trup, K – penalizace za kotviště, H – neoprávněné nahlášení havárie, P – vlek po přistání opustil vyznačený prostor, S – překročení časového limitu při startu, X – místo, kde tým předčasně ukončil soutěžní jízdu nebo vypršel limit, CO-předčasné opuštění vyznačeného prostoru, ZO-předčasné zcela opustil vyznačený prostor, (*) – bonusové body

NÁZEV TÝMU	7L AČMEK	ROZHODČÍ	V17ER	ČASOVÝ LIMIT	2:10 9
KURS	2.	KATEGORIE	LTF-TTF-TR1	DOSAŽENÝ ČAS	2:10
R1/R2	FALHMAN	NAPOMENUTÍ		ČAS UKONČENÍ PĚVBY	

Ver. 1.8

R	1x	=
R1	1x	=
R2	1x	=
V	1x	=
M	15x	=
B	10x	=
D	10x	=
L	3x	=
TT	3x	=
K	2x	=
H	2x	=
P	5x	=
S	5x	=
X	10x	=
CO	2x	=
ZO	10x	=
NM	10x	=
(*)	1x	=
Σ		=

TLR 2. kolo

R1 – každý penalizovaný dotyk čelního remorkéru, R2 – každý penalizovaný dotyk zadního remorkéru, R – každý penalizovaný dotyk volného remorkéru, V – každý penalizovaný dotyk vleku, M – každá minútá branka, B – každá minútá samostatná bójka z nesprávného směru nebo strany, D – vybočení z plavební dráhy nebo kanálu, L – rozpojení / rozvázání vlečného lana, TT – každá nepovolená manipulace trupem o trup, K – penalizace za kotviště, H – neoprávněné nahlášení havárie, P – vlek po přistání opustil vyznačený prostor, S – překročení časového limitu při startu, X – místo, kde tým předčasně ukončil soutěžní jízdu nebo vypršel limit, CO-předčasné částečné opuštění vyznačeného prostoru, ZO- předčasné zcela opustil vyznačený prostor, (*) – bonusové body

NÁZEV TÝMU	SOL-0	ROZHODČÍ	V17EH	ČASOVÝ LIMIT	9
KURS	2.	KATEGORIE	LTT-TTT-TRI	DOSAŽENÝ ČAS	6:01
R1 / R2	ARM ŠRO MČ	NAPOMENUTÍ		ČAS UKONČENÍ PĚLAVBY	

Ver. 1.8

R	1x	=
R1	1x	=
R2	1x	=
V	1x	1
M	15x	=
B	10x	=
D	10x	=
L	3x	=
TT	3x	=
K	2x	=
H	2x	=
P	5x	=
S	5x	=
X	10x	=
CO	2x	=
ZO	10x	=
NM	10x	=
(*)	1x	=
Σ		=

TLR 2. kolo

R1 – každý penalizovaný dotyk čelního remorkéru, R2 – každý penalizovaný dotyk zadního remorkéru, R – každý penalizovaný dotyk volného remorkéru, V – každý penalizovaný dotyk vleku, M – každá minutá branka, B – každá minutá samostatná bójka z nesprávného směru nebo strany, D – vybočení z plavební dráhy nebo kanálu, L – rozpojení / rozvázání vlečného lana, TT – každá nepovolená manipulace trupem o trup, K – penalizace za kotviště, H – neoprávněné nahlášení havárie, P – vlek po přistání opustil vyznačený prostor, S – překročení časového limitu při startu, X – místo, kde tým předčasně ukončil soutěžní jízdu nebo vypršel limit, CO-předčasné částečné opuštění vyznačeného prostoru, ZO- předčasné zcela opustil vyznačený prostor, (*) – bonusové body

NÁZEV TÝMU	SEŠV	ROZHODČÍ	VIŠE	ČASOVÝ LIMIT	9
KURS	2.	KATEGORIE	LTT TTT TR1	DOSAŽENÝ ČAS	5 : 54
R1 / R2	VFIA	NAPOMENUTÍ		ČAS UKONČENÍ PĚLAVBY	

Ver. 1.8

R	1x				
R1	1x				
R2	1x				
V	1x	11			2
M	15x				
B	10x				
D	10x				
L	3x				
TT	3x				
K	2x				
H	2x				
P	5x				
S	5x				
X	10x				
CO	2x				
ZO	10x				
NM	10x				
(*)	1x				.
Σ					2

TLR 2. kolo

R1 – každý penalizovaný dotyk čelního remorkéru, R2 – každý penalizovaný dotyk zadního remorkéru, R – každý penalizovaný dotyk volného remorkéru, V – každý penalizovaný dotyk vleku, M – každá minutá branka, B – každá minutá samostatná bójka z nesprávného směru nebo strany, D – vybočení z plavební dráhy nebo kanálu, L – rozpojení / rozvázání vlečného lana, TT – každá nepovolená manipulace trupem o trup, K – penalizace za kotviště, H – neoprávněné nahlášení havárie, P – vlek po přistání opustil vyznačený prostor, S – překročení časového limitu při startu, X – místo, kde tým předčasně ukončil soutěžní jízdu nebo vypršel limit, CO-předčasné opuštění vyznačeného prostoru, ZO- předčasné zcela opustil vyznačený prostor, (*) – bonusové body

NÁZEV TÝMU	D. VODNÍČ	ROZHODČÍ	VITEH	ČASOVÝ LIMIT	9
KURS	2.	KATEGORIE	LTT-TTF-TRI	DOSAŽENÝ ČAS	8:10
R1/R2	MAPIČKA	NAPOMENUTÍ		ČAS UKONČENÍ PLOVBY	

Ver. 1.8

The map shows a course starting at 'start' near 'SRÓVKA'. It includes points like 'dok TLR-1', 'dok TLR-2', 'dok - jeřáb', 'VONZÁČKÉ KANÁL', 'LIBERKOVÝ KURVÍTKO', 'ŠTÍPNUTÉ MAJÁK', 'JARDOVA REJDA 1', 'JARDOVA REJDA 2', 'ŠPICOVÉJ VOPRUZ', and 'dok - jeřáb'. Various colored dots and lines indicate the route and specific points of interest.

R	1x	6	=	6
R1	1x	0	=	0
R2	1x		=	
V	1x		=	
M	15x		=	
B	10x		=	
D	10x		=	
L	3x		=	
TT	3x		=	
K	2x		=	
H	2x		=	
P	5x		=	
S	5x		=	
X	10x		=	
CO	2x		=	
ZO	10x		=	
NM	10x		=	
(*)	1x		=	
Σ			=	12

TLR 2. kolo

R1 – každý penalizovaný dotyk čelního remorkéru, R2 – každý penalizovaný dotyk zadního remorkéru, R – každý penalizovaný dotyk volného remorkéru, V – každý penalizovaný dotyk vleku, M – každá minutá branka, B – každá minutá samostatná bójka z nesprávného směru nebo strany, D – vybočení z plavební dráhy nebo kanálu, L – rozpojení / rozvázání vlečného lana, TT – každá nepovolená manipulace trupem o trup, K – penalizace za kotviště, H – neoprávněné nahlášení havárie, P – vlek po přistání opustil vyznačený prostor, S – překročení časového limitu při startu, X – místo, kde tým předčasně ukončil soutěžní jízdu nebo vypršel limit, CO-předčasné částečné opuštění vyznačeného prostoru, ZO-předčasné zcela opuštění vyznačeného prostoru, (*) – bonusové body